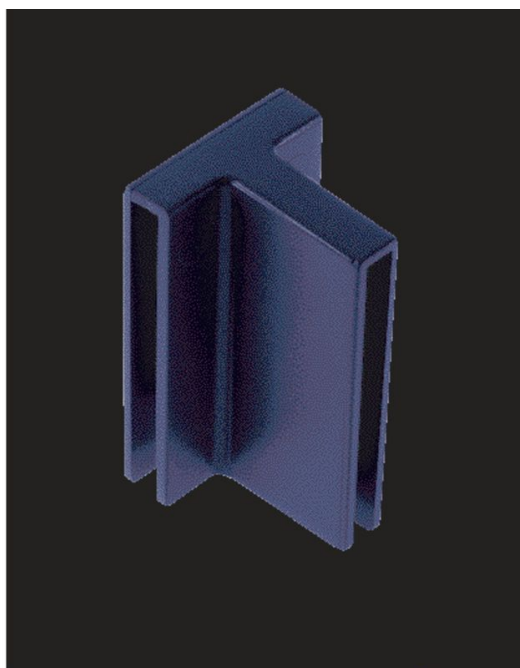


Angle en T comme pièce de jonction - 46022

Description du produit

- Angle en T (ABS) comme pièce de jonction
- pour fixation en toute sécurité des éléments séparateurs courts au niveau des emplacements pré-coupés.
- Résiste aux chocs et à la rupture
- Indéformable.
- Couleur : bleu



Caractéristiques du produit

Dimensions	Largeur	Longueur	Poids
47 mm × 26 mm × 28 mm	26 mm	47 mm	0 kg