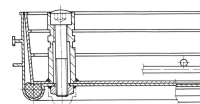


Recouvrements de puits en aluminium avec bac - 47002

Recouvrements de puits avec surface au choix praticables pour les personnes et les véhicules pour l'intérieur et l'extérieur.

Description du produit

- Selon DIN EN 124 en liaison avec DIN 1229.
- Construction en profilés coniques facilitant l'ouverture. Pas de blocage.
- Ouverture facile, pas de blocage.
- Étanche aux odeurs et au ruissellement.
- Charge admissible pour surface au choix : Force d'essai 125 KN (=12,5 t), uniquement après remplissage sur place de l'intérieur du couvercle avec du béton B 45 (grain 0-8).
- Y compris paire de poignées en acier inoxydable, constituée d'une poignée à soulèvement automatique et d'une poignée d'extraction.
- Profondeur de cuve 60 mm (dont 40 mm dotés d'une grille en acier de construction et 20 mm de surface libre)



Caractéristiques du produit

Cotes extérieures max.
L x l x H

640 mm × 640 mm

Dimensions intérieures
du puits

500mm × 500mm

Hauteur de montage

80 mm

Largeur intérieure du
puits

500 mm

Longueur intérieure du
puits

500 mm



Matériau du cadre	Matériau du couvercle	Profondeur de cuvette	Transport dimensions	
Aluminium	Aluminium	60 mm	640 mm × 640 mm × 70 mm	