

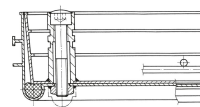


# Recouvrements de puits en aluminium avec bac - 47005

Recouvrements de puits avec surface au choix praticables pour les personnes et les véhicules pour l'intérieur et l'extérieur.

## Description du produit

- Selon DIN EN 124 en liaison avec DIN 1229.
- Construction en profilés coniques facilitant l'ouverture. Pas de blocage.
- Ouverture facile, pas de blocage.
- Étanche aux odeurs et au ruissellement.
- Charge admissible pour surface au choix : Force d'essai 125 KN (=12,5 t), uniquement après remplissage sur place de l'intérieur du couvercle avec du béton B 45 (grain 0-8).
- Y compris paire de poignées en acier inoxydable, constituée d'une poignée à soulèvement automatique et d'une poignée d'extraction.
- Profondeur de cuve 60 mm (dont 40 mm dotés d'une grille en acier de construction et 20 mm de surface libre)



## Caractéristiques du produit

Cotes extérieures max.  
L x l x H

**775 mm × 775 mm**

Dimensions intérieures  
du puits

**635mm × 635mm**

Hauteur de montage

**80 mm**

Largeur intérieure du  
puits

**635 mm**

Longueur intérieure du  
puits

**635 mm**



Matériau du cadre	Matériau du couvercle	Profondeur de cuvette	Transport dimensions	
<b>Aluminium</b>	<b>Aluminium</b>	<b>60 mm</b>	<b>770 mm × 770 mm × 70 mm</b>	