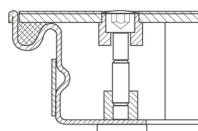


Recouvrements de puits en aluminium avec plaque - 47024

Recouvrements de puits avec surface praticable et plaque de recouvrement pour l'intérieur.

Description du produit

- Selon DIN EN 124 en liaison avec DIN 1229.
- Construction en profilés coniques facilitant l'ouverture. Pas de blocage.
- Ouverture facile, pas de blocage.
- Joint EPDM (joint résistant au benzène sur demande).
- Étanche aux odeurs et au ruissellement.
- Charge admissible pour plaque de recouvrement : force d'essai 15 kN (=1,5 t).
- Y compris paire de poignées en acier inoxydable, constituée d'une poignée à soulèvement automatique et d'une poignée d'extraction.



Caractéristiques du produit

Cotes extérieures max. L x l x H	Dimensions intérieures du puits	Hauteur de montage	Largeur intérieure du puits	Longueur intérieure du puits
1.160 mm x 1.160 mm	1.000mm x 1.000mm	63 mm	1000 mm	1000 mm
Matériau du cadre	Transport dimensions			
Acier galvanisé	1.160 mm x 1.160 mm x 70 mm			