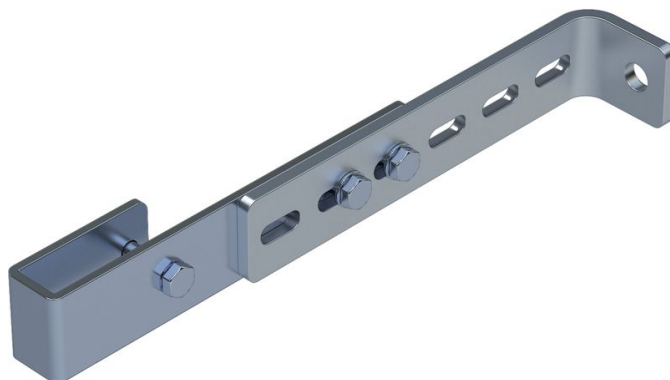




Support mural, réglable - 47308

Description du produit

- Réglable pour une distance au mur de 150 mm à 300 mm.
- 1 jeu = 2 unités.



Conseils et particularités

Pour les échelles de 4 à 9 échelons, prévoir 2 jeux de supports muraux ; pour les échelles de 10 à 15 échelons, il faut 3 jeux de supports muraux ; enfin, pour les échelles de 16 à 24 échelons, prévoir 5 jeux de supports muraux.

1 jeu = 2 exemplaires (à droite/à gauche)

Le matériel de fixation (chevilles etc.) n'est pas fourni.

Caractéristiques du produit

Compatible avec	Garantie	Matériau	Poids
Échelle en plastique renforcé de fibre de verre	10 ans	acier affiné	1.6 kg