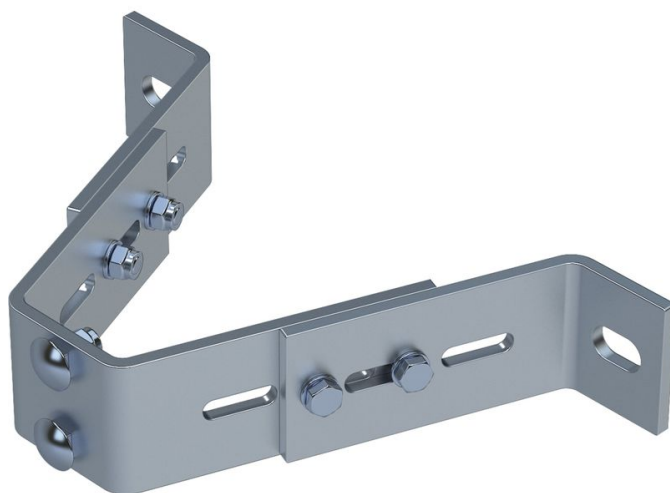




Support mural, réglable - 47538

Description du produit

- Réglable pour une distance au mur de 120 mm à 180 mm.
- Adapté aux rails et aux échelles à un seul montant.
- Montage obligatoire de supports muraux tous les 1,12 m max.



Caractéristiques du produit

Matériau

en acier galvanisé

Poids

1.6 kg