



# Support mural, réglable - 47611

## Description du produit

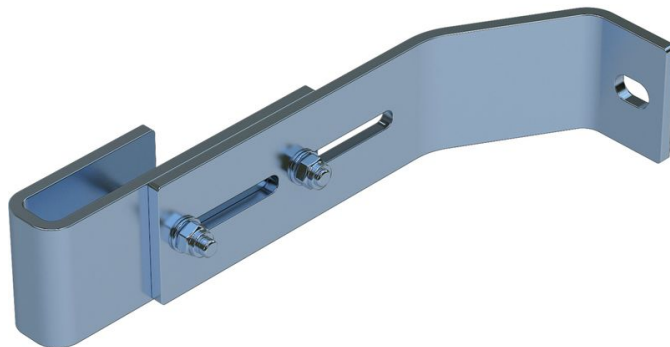
- Réglable pour une distance au mur de 200 à 250 mm.
- 1 jeu = 2 unités.

## Conseils et particularités

Pour les échelles de 4 à 9 échelons, prévoir 2 jeux de supports muraux ; pour les échelles de 10 à 15 échelons, il faut 3 jeux de supports muraux ; enfin, pour les échelles de 16 à 24 échelons, prévoir 5 jeux de supports muraux.

1 jeu = 2 exemplaires (à droite/à gauche)

Le matériel de fixation (chevilles etc.) n'est pas fourni.



## Caractéristiques du produit

Compatible avec	Garantie	Matériau	Poids
<b>Échelle en plastique renforcé de fibre de verre</b>	<b>10 ans</b>	<b>acier affiné</b>	<b>1.6 kg</b>