

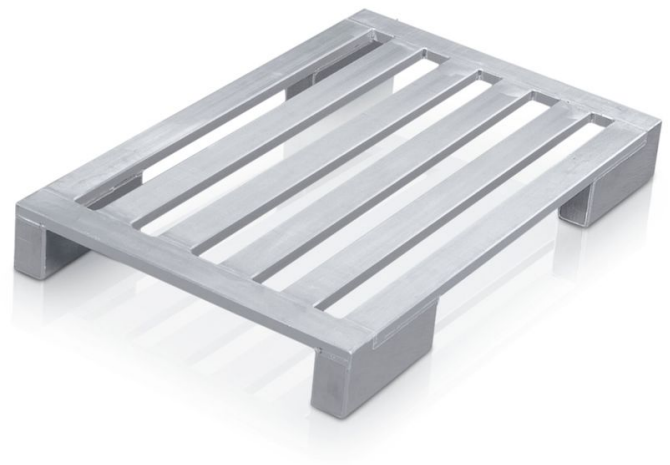


Palette plate en aluminium avec pieds longs.

Palette hygiénique, robuste et compatible avec les transporteurs à rouleaux

Description du produit

- Palette hygiénique, robuste et compatible avec les transporteurs à rouleaux
- Cadre et barreaux longitudinaux en profilés d'alliage léger fermés, haute résistante et anticorrosion. Jointures soudées étanches à l'eau.
- Pieds angulaires extra-longs (300 mm) combinent les avantages des patins-supports et des poids angulaires. Ils sont p. ex. compatibles avec les convoyeurs et les magasins à rayonnage haut.
- Grand espace libre pour le passage des fourches de chariot élévateur. Pas de patins intégraux perturbateurs, donc pas de risque de détérioration.
- Jointures soudées étanches à l'eau.

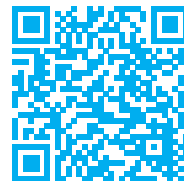


Caractéristiques du produit

Charge	Longueur	Matériau
1000 kg	1200 mm	Aluminium

Variantes de produits

Référence	Référence
45175	45185
Dimensions	Dimensions
1.200 mm x 800 mm x 150 mm	1.200 mm x 1.000 mm x 150 mm
Largeur	Largeur



800 mm	1000 mm
Nombre d'échelons	Nombre d'échelons
4	5
Poids	Poids
12.3 kg	13.9 kg