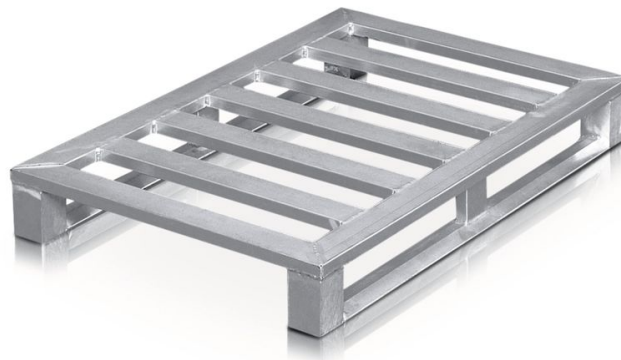




Palette plate en aluminium avec patins et pieds angulaires

Palette en aluminium avec patins pour les charges très élevées dans les salles blanches.



Description du produit

- Palette en aluminium avec patins pour les charges très élevées dans les salles blanches.
- Cadre et barreaux transversaux en profilés d'alliage léger fermés, haute résistante et anticorrosion. Jointures soudées étanches à l'eau.
- Pains avec support centrale et 4 pieds angulaires
- Jointures soudées étanches à l'eau.
- Compatibles avec les convoyeurs.

Conseils et particularités

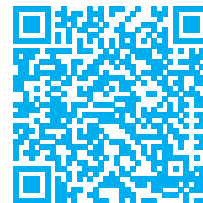
Charge max. 1 500 kg !

Caractéristiques du produit

Charge	Longueur	Matériau	Nombre d'échelons
1500 kg	1200 mm	Aluminium	6

Variantes de produits

Référence	Référence
45174	45184



Dimensions	Dimensions
1.200 mm × 800 mm × 150 mm	1.200 mm × 1.000 mm × 150 mm
Largeur	Largeur
800 mm	1000 mm
Poids	Poids
13.2 kg	15 kg