

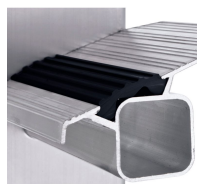


Saferstep L

La grande résistance au dérapage de la technologie Safer Step assure une montée confortable et sûre, les montants anodisés garantissent un confort sans abrasion.

Description du produit

- La grande résistance au dérapage de la technologie Safer Step assure une montée confortable et sûre, les montants anodisés garantissent un confort sans abrasion.
- Également disponible comme échelle de rayonnage.
- Marche avec technologie Safer Step de ZARGES, 80 mm de profondeur.
- Montants anodisés résistants à l'abrasion.
- Largeur extérieure : 420 mm.
- Assemblage échelons-montant par sertissage de qualité haute résistance ZARGES.
- Marches et montants en profilés d'aluminium extrudé.
- Sabots en plastique interchangeables antidérapants.



Conseils et particularités

Conforme à la norme EN 131, catégorie « professionnel »

Caractéristiques du produit

Charge max. 150 kg	Ecartement vertical entre les échelons / marches 265 mm	Garantie 10 ans	Liaison montant-marches / échelons rivetée sertie	Matériau Aluminium
Normes EN 131 professional	Profondeur des marches 80 mm	Revêtement anodisé	Section des montants 68 mm	Type d'échelon / de marche Safer Step

Variantes de produits



Référence 41356	Référence 41358	Référence 41360
Hauteur de travail 2.8 m	Hauteur de travail 3.35 m	Hauteur de travail 3.85 m
Longueur d'échelle 1.94 m	Longueur d'échelle 2.5 m	Longueur d'échelle 3.06 m
Nombre de marches 6	Nombre de marches 8	Nombre de marches 10
Poids 5 kg	Poids 6.5 kg	Poids 8.8 kg
Transport dimensions 1.930 mm x 420 mm x approx. 80 mm	Transport dimensions 2.490 mm x 420 mm x approx. 80 mm	Poutrelle transversale large 0.8 m
		Transport dimensions 3.050 mm x 420 mm x approx. 80 mm
Référence 41362	Référence 41364	Référence 41366
Hauteur de travail 4.4 m	Hauteur de travail 4.9 m	Hauteur de travail 5.45 m
Longueur d'échelle 3.62 m	Longueur d'échelle 4.18 m	Longueur d'échelle 4.74 m
Nombre de marches 12	Nombre de marches 14	Nombre de marches 16
Poids 10.3 kg	Poids 11.8 kg	Poids 13.3 kg
Poutrelle transversale large 0.8 m	Poutrelle transversale large 0.89 m	Poutrelle transversale large 0.89 m
Transport dimensions	Transport dimensions	Transport dimensions



**3.610 mm × 420 mm × approx.
80 mm**

**4.170 mm × 420 mm × approx. 80
mm**

**4.730 mm × 420 mm × approx.
80 mm**