

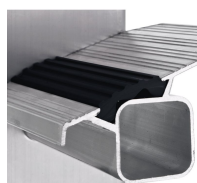


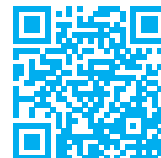
Saferstep S

Montée confortable et sûre avec meilleure résistance au dérapage grâce à la technologie Safer Step et à une conception robuste et résistante.

Description du produit

- Montée confortable et sûre avec meilleure résistance au dérapage grâce à la technologie Safer Step et à une conception robuste et résistante.
- Plateforme spacieuse pour une station debout sûre et confortable, même pour les travaux de longue durée.
- Bac porte-outils pratique avec beaucoup d'espace pour les outils et les petites pièces.
- Marche avec technologie Safer Step de ZARGES, 80 mm de profondeur.
- Montants anodisés résistants à l'abrasion.
- Logement porte-outils pratique en aluminium pour les petites pièces et les outils.
- Plate-forme de travail en profilés d'aluminium extrudés (300 mm × 250 mm) pour une station debout sûre et confortable même pour les travaux de longue durée.
- Système anti-écartement assuré par sangles en Perlon à partir de 5 marches.
- Hauteurs de travail maximales par accès de 280 mm de hauteur.
- Sabots en 2 composants antidérapants interchangeables pour un appui antidérapant ainsi qu'une fixation solide dans le montant.





Conseils et particularités

Conforme à la norme EN 131, catégorie

« professional »

Caractéristiques du produit

Bac porte-outils Aluminium	Charge max. 150 kg	Ecartement vertical entre les échelons / marches 265 mm	Garantie 10 ans	Hauteur de montant Partie d'accès/de renfort 68mm / 48mm
Largeur de plate-forme 300 mm	Liaison montant- marches / échelons rivetée sertie	Longueur de plate- forme 250 mm	Matériau Aluminium	Normes EN 131 professional
Profondeur des marches 80 mm	Revêtement anodisé	Section des montants 68 mm	Section des montants 48 mm	Type d'échelon / de marche Safer Step
certification-mark-pf TÜV-SÜD				

Variantes de produits

Référence 41373	Référence 41374	Référence 41375
Hauteur de plate-forme 0.8 m	Hauteur de plate-forme 1.06 m	Hauteur de plate-forme 1.33 m
Hauteur de travail 2.8 m	Hauteur de travail 3.1 m	Hauteur de travail 3.35 m
Largeur extérieure, inférieure	Largeur extérieure, inférieure	Largeur extérieure, inférieure



0.49 m	0.52 m	0.55 m
Longueur d'échelle	Longueur d'échelle	Longueur d'échelle
1.59 m	1.87 m	2.15 m
Nombre de marches avec plate-forme	Nombre de marches avec plate-forme	Nombre de marches avec plate-forme
3	4	5
Poids	Poids	Poids
6.5 kg	7.6 kg	9 kg
Surface de base	Surface de base	Protection anti-écartement
0,75 m × 0,49 m	0,91 m × 0,52 m	Sangle
Transport dimensions	Transport dimensions	Surface de base
approx. 1.600 mm × approx. 500 mm × 230 mm	approx. 1.880 mm × approx. 520 mm × approx. 230 mm	1,08 m × 0,55 m
		Transport dimensions
		approx. 2.160 mm × approx. 550 mm × approx. 230 mm
Référence	Référence	Référence
41376	41377	41378
Hauteur de plate-forme	Hauteur de plate-forme	Hauteur de plate-forme
1.59 m	1.85 m	2.12 m
Hauteur de travail	Hauteur de travail	Hauteur de travail
3.6 m	3.85 m	4.15 m
Largeur extérieure, inférieure	Largeur extérieure, inférieure	Largeur extérieure, inférieure
0.58 m	0.61 m	0.64 m
Longueur d'échelle	Longueur d'échelle	Longueur d'échelle
2.43 m	2.71 m	2.99 m
Nombre de marches avec plate-forme	Nombre de marches avec plate-forme	Nombre de marches avec plate-forme



6	7	8
Poids	Poids	Poids
9.9 kg	11.1 kg	12.3 kg
Protection anti-écartement	Protection anti-écartement	Protection anti-écartement
Sangle	Sangle	Sangle
Surface de base	Surface de base	Surface de base
1,25 m × 0,58 m	1,42 m × 0,61 m	1,58 m × 0,64 m
Transport dimensions	Transport dimensions	Transport dimensions
approx. 2.430 mm × approx. 580 mm × 230 mm	approx. 2.710 mm × approx. 610 mm × 230 mm	approx. 2.990 mm × approx. 640 mm × 230 mm
Référence		
41380		
Hauteur de plate-forme		
2.64 m		
Hauteur de travail		
4.65 m		
Largeur extérieure, inférieure		
0.7 m		
Longueur d'échelle		
3.55 m		
Nombre de marches avec plate-forme		
10		
Poids		
15.6 kg		
Protection anti-écartement		



Sangle

Surface de base

1,91 m × 0,7 m

Transport dimensions

approx. 3.550 mm × approx. 700 mm × 230 mm