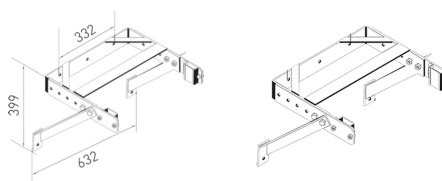
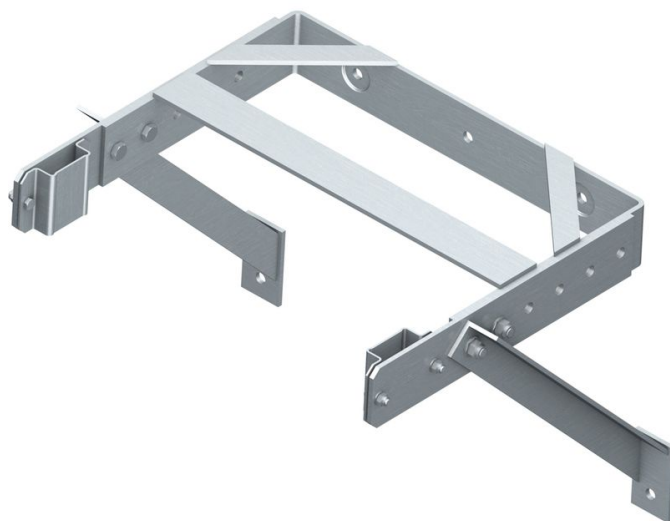


# Support mural, étrier en U, réglable

## Description du produit

- Réglable de 400 à 600 mm.
- Y compris renfort transversal et appui oblique.
- Distance de perçage étrier : 332 mm.
- Ecartement des trous des supports : 577 mm.
- Cote extérieure de l'étrier 622 mm.



## Caractéristiques du produit

Garantie	Poids
<b>10 ans</b>	<b>13.8 kg</b>

## Variantes de produits

Référence	Référence
<b>43260</b>	<b>44260</b>
Matériau	Matériau
<b>en acier galvanisé</b>	<b>acier affiné</b>