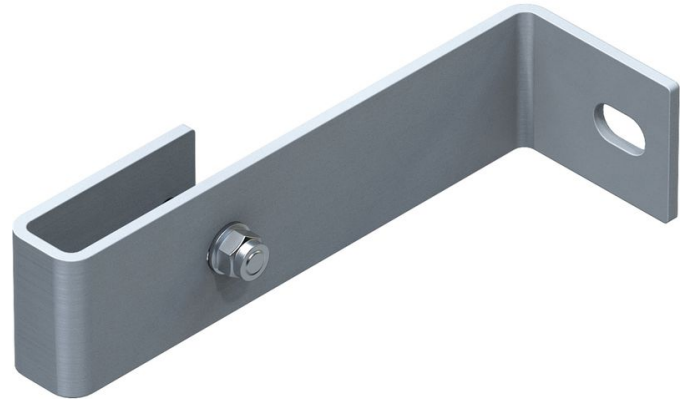




Support mural, rigide

Description du produit

- Rigide, pour écartement par rapport au mur de 200 mm.
- Les supports muraux individuels doivent être fixés et montés uniquement avec les tirants sur un sol en béton armé homologué ou sur une structure porteuse en acier. (Référence 43263, acier zingué ou 44263, acier inoxydable).



Conseils et particularités

L'écartement des supports muraux les uns par rapport aux autres est de 2 m max. Toutefois, chaque plan d'échelle doit être monté avec au moins 4 supports muraux. Une statique particulière n'est pas nécessaire.

Caractéristiques du produit

| | |
|----------|--------|
| Garantie | 10 ans |
| Poids | 1.2 kg |

Variantes de produits

| | 43249 | 44249 |
|----------|--------------------|------------------|
| Matériau | en acier galvanisé | Acier inoxydable |

| | | |
|--|---|--|
| ZARGAL S.A.R.L ZA Activeum – 4 rue Georges Guynemer 67129 Molsheim Cedex | Tel: +33-3-88 49 10 43 Fax: +41 (0) 52 682 06 04 zargal@zargal.fr | www.zarges.com/fr Efficace 30/6/2026 Sous réserve de modifications ou d'erreurs. |
|--|---|--|