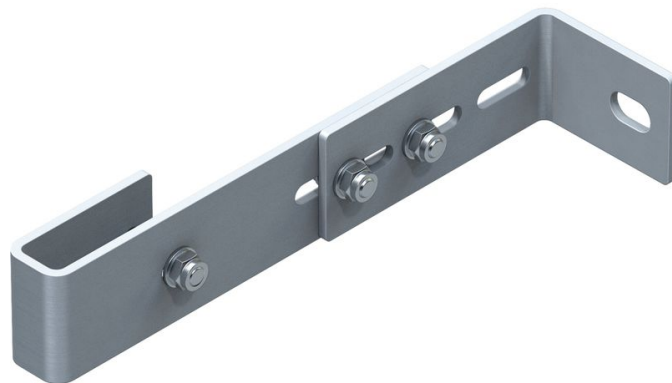




Support mural, réglable

Description du produit

- Réglable de 200 à 275 mm.
- Les supports muraux individuels doivent être fixés et montés uniquement avec les tirants sur un sol en béton armé homologué ou sur une structure porteuse en acier. (Référence 43263, acier zingué ou 44263, acier inoxydable).



Conseils et particularités

L'écartement des supports muraux les uns par rapport aux autres est de 2 m max. Toutefois, chaque plan d'échelle doit être monté avec au moins 4 supports muraux. Une statique particulière n'est pas nécessaire.

Caractéristiques du produit

Garantie

10 ans

Poids

1.5 kg

Variantes de produits

Référence

43252

Matériau

en acier galvanisé

Référence

44252

Matériau

acier affiné