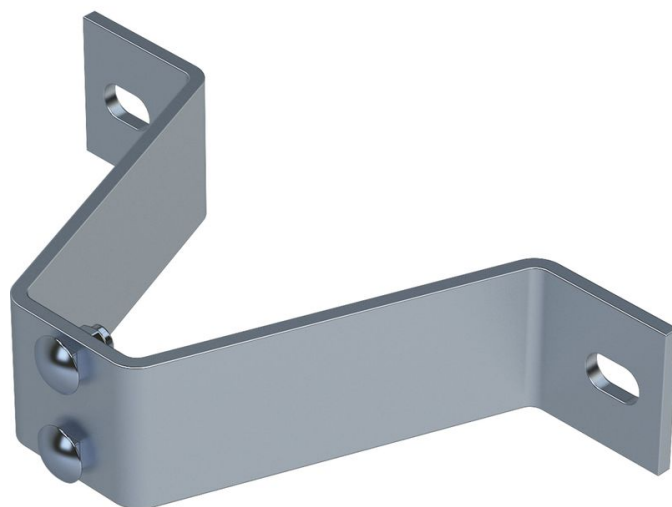


Support mural, rigide

Description du produit

- Ecartement par rapport au mur 150 mm.
- Adapté aux rails et aux échelles à un seul montant.
- Montage obligatoire de supports muraux tous les 1,12 m max.



Caractéristiques du produit

Poids

1.2 kg

Variantes de produits

Référence

47537

Matériau

en acier galvanisé

Référence

47557

Matériau

acier affiné