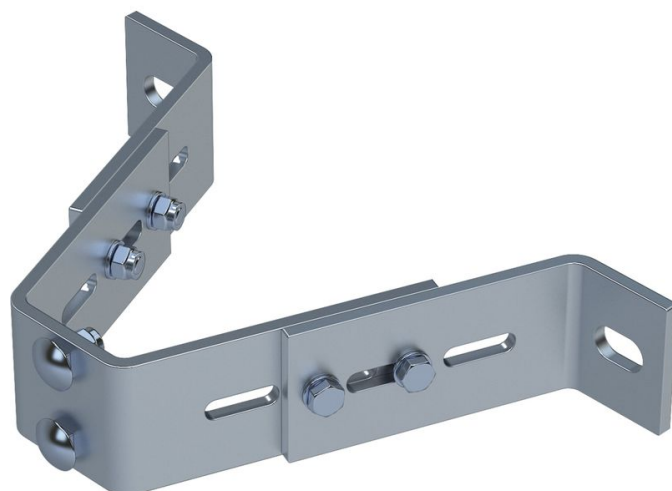


Support mural, réglable

Description du produit

- Réglable pour une distance au mur de 120 mm à 180 mm.
- Adapté aux rails et aux échelles à un seul montant.
- Montage obligatoire de supports muraux tous les 1,12 m max.



Caractéristiques du produit

Poids

1.6 kg

Variantes de produits

Référence

47538

Matériau

en acier galvanisé

Référence

47558

Matériau

acier affiné