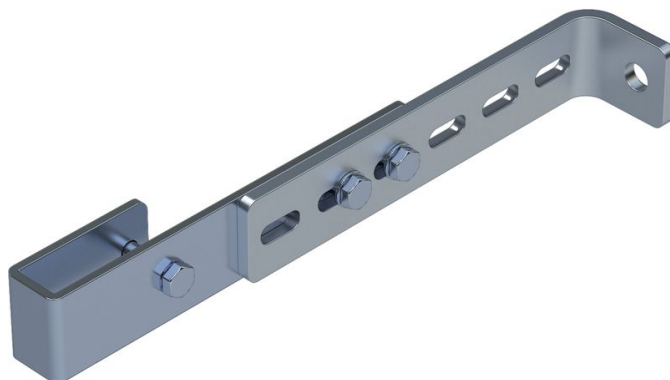


Support mural, réglable

Description du produit

- Réglable pour une distance au mur de 150 mm à 300 mm.
- 1 jeu = 2 unités.



Conseils et particularités

Pour les échelles de 4 à 9 échelons, prévoir 2 jeux de supports muraux ; pour les échelles de 10 à 15 échelons, il faut 3 jeux de supports muraux ; enfin, pour les échelles de 16 à 24 échelons, prévoir 5 jeux de supports muraux.

1 jeu = 2 exemplaires (à droite/à gauche)

Le matériel de fixation (chevilles etc.) n'est pas fourni.

Caractéristiques du produit

Garantie

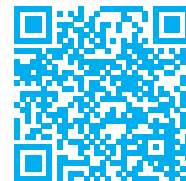
10 ans

Poids

1.6 kg

Variantes de produits

Référence	Référence	Référence
47302	47305	47308
Compatible avec	Compatible avec	Compatible avec
Échelle en acier	Échelle V4A	Échelle en plastique renforcé de fibre de verre
Matériau	Matériau	Matériau



en acier galvanisé

acier affiné

acier affiné