



Support mural, réglable

Description du produit

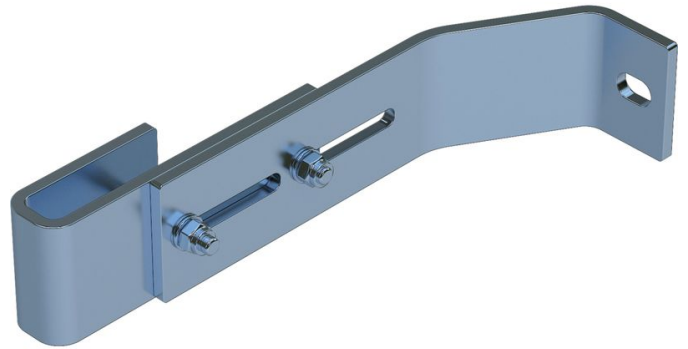
- Réglable pour une distance au mur de 200 à 250 mm.
- 1 jeu = 2 unités.

Conseils et particularités

Pour les échelles de 4 à 9 échelons, prévoir 2 jeux de supports muraux ; pour les échelles de 10 à 15 échelons, il faut 3 jeux de supports muraux ; enfin, pour les échelles de 16 à 24 échelons, prévoir 5 jeux de supports muraux.

1 jeu = 2 exemplaires (à droite/à gauche)

Le matériel de fixation (chevilles etc.) n'est pas fourni.



Caractéristiques du produit

Garantie	Matériau	Poids
10 ans	acier affiné	1.6 kg

Variantes de produits

Référence	Référence
47610	47611
Compatible avec	Compatible avec
Échelle V4A	Échelle en plastique renforcé de fibre de verre