

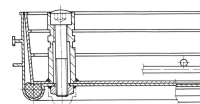


Recouvrements de puits en aluminium avec bac

Recouvrements de puits avec surface au choix praticables pour les personnes et les véhicules pour l'intérieur et l'extérieur.

Description du produit

- Selon DIN EN 124 en liaison avec DIN 1229.
- Construction en profilés coniques facilitant l'ouverture. Pas de blocage.
- Ouverture facile, pas de blocage.
- Étanche aux odeurs et au ruissellement.
- Charge admissible pour surface au choix : Force d'essai 125 KN (=12,5 t), uniquement après remplissage sur place de l'intérieur du couvercle avec du béton B 45 (grain 0-8).
- Y compris paire de poignées en acier inoxydable, constituée d'une poignée à soulèvement automatique et d'une poignée d'extraction.
- Profondeur de cuve 60 mm (dont 40 mm dotés d'une grille en acier de construction et 20 mm de surface libre)



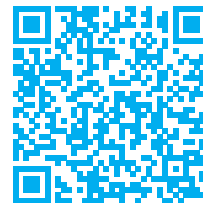
Caractéristiques du produit

Hauteur de montage	Matériau du cadre	Matériau du couvercle	Profondeur de cuvette
80 mm	Aluminium	Aluminium	60 mm

Variantes de produits



Référence 47000	Référence 47001	Référence 47002
Cotes extérieures max. L x l x H 440 mm x 440 mm	Cotes extérieures max. L x l x H 590 mm x 590 mm	Cotes extérieures max. L x l x H 640 mm x 640 mm
Dimensions intérieures du puits 300mm x 300mm	Dimensions intérieures du puits 450mm x 450mm	Dimensions intérieures du puits 500mm x 500mm
Largeur intérieure du puits 300 mm	Largeur intérieure du puits 450 mm	Largeur intérieure du puits 500 mm
Longueur intérieure du puits 300 mm	Longueur intérieure du puits 450 mm	Longueur intérieure du puits 500 mm
Transport dimensions 440 mm x 440 mm x 70 mm	Transport dimensions 590 mm x 590 mm x 70 mm	Transport dimensions 640 mm x 640 mm x 70 mm
Référence 47004	Référence 47005	Référence 47007
Cotes extérieures max. L x l x H 740 mm x 740 mm	Cotes extérieures max. L x l x H 775 mm x 775 mm	Cotes extérieures max. L x l x H 940 mm x 940 mm
Dimensions intérieures du puits 600mm x 600mm	Dimensions intérieures du puits 635mm x 635mm	Dimensions intérieures du puits 800mm x 800mm
Largeur intérieure du puits 600 mm	Largeur intérieure du puits 635 mm	Largeur intérieure du puits 800 mm
Longueur intérieure du puits 600 mm	Longueur intérieure du puits 635 mm	Longueur intérieure du puits 800 mm
Transport dimensions 740 mm x 740 mm x 70 mm	Transport dimensions 770 mm x 770 mm x 70 mm	Transport dimensions 940 mm x 940 mm x 70 mm
Référence		



47010

Cotes extérieures max. L x l x H

1.140 mm × 1.140 mm

Dimensions intérieures du puits

1.000mm × 1.000mm

Largeur intérieure du puits

1000 mm

Longueur intérieure du puits

1000 mm

Transport dimensions

1.140 mm × 1.140 mm × 70 mm