

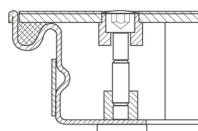


Recouvrements de puits en aluminium avec plaque

Recouvrements de puits avec surface praticable et plaque de recouvrement pour l'intérieur.

Description du produit

- Selon DIN EN 124 en liaison avec DIN 1229.
- Construction en profilés coniques facilitant l'ouverture. Pas de blocage.
- Ouverture facile, pas de blocage.
- Joint EPDM (joint résistant au benzène sur demande).
- Étanche aux odeurs et au ruissellement.
- Charge admissible pour plaque de recouvrement : force d'essai 15 kN (=1,5 t).
- Y compris paire de poignées en acier inoxydable, constituée d'une poignée à soulèvement automatique et d'une poignée d'extraction.



Caractéristiques du produit

Hauteur de montage

63 mm

Matériau du cadre

Acier galvanisé

Variantes de produits

Référence 47021	Référence 47023	Référence 47024
Cotes extérieures max. L x l x H 760 mm x 760 mm	Cotes extérieures max. L x l x H 960 mm x 960 mm	Cotes extérieures max. L x l x H 1.160 mm x 1.160 mm
Dimensions intérieures du puits 600mm x 600mm	Dimensions intérieures du puits 800mm x 800mm	Dimensions intérieures du puits 1.000mm x 1.000mm



Largeur intérieure du puits 600 mm	Largeur intérieure du puits 800 mm	Largeur intérieure du puits 1000 mm
Longueur intérieure du puits 600 mm	Longueur intérieure du puits 800 mm	Longueur intérieure du puits 1000 mm
Transport dimensions 760 mm × 760 mm × 70 mm	Transport dimensions 960 mm × 960 mm × 70 mm	Transport dimensions 1.160 mm × 1.160 mm × 70 mm