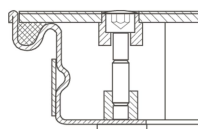


# Recouvrements de puits en acier inox avec plaque

Recouvrements de puits avec surface praticable et plaque de recouvrement pour l'intérieur.

## Description du produit

- Selon DIN EN 124 en liaison avec DIN 1229.
- Construction en profilés coniques facilitant l'ouverture. Pas de blocage.
- Ouverture facile, pas de blocage.
- Joint EPDM (joint résistant au benzène sur demande).
- Étanche aux odeurs et au ruissellement.
- Charge admissible pour plaque de recouvrement : force d'essai 15 kN (=1,5 t).
- Y compris paire de poignées en acier inoxydable, constituée d'une poignée à soulèvement automatique et d'une poignée d'extraction.



## Caractéristiques du produit

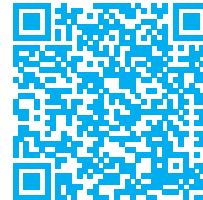
Hauteur de montage  
**63 mm**

## Variantes de produits

Référence  
**47096**

Référence  
**47098**

Référence  
**47099**



Cotes extérieures max. L x l x H <b>760 mm × 760 mm</b>	Cotes extérieures max. L x l x H <b>960 mm × 960 mm</b>	Cotes extérieures max. L x l x H <b>1.160 mm × 1.160 mm</b>
Dimensions intérieures du puits <b>600mm × 600mm</b>	Dimensions intérieures du puits <b>800mm × 800mm</b>	Dimensions intérieures du puits <b>1.000mm × 1.000mm</b>
Largeur intérieure du puits <b>600 mm</b>	Largeur intérieure du puits <b>800 mm</b>	Largeur intérieure du puits <b>1000 mm</b>
Longueur intérieure du puits <b>600 mm</b>	Longueur intérieure du puits <b>800 mm</b>	Longueur intérieure du puits <b>1000 mm</b>
Transport dimensions <b>760 mm × 760 mm × 70 mm</b>	Transport dimensions <b>960 mm × 960 mm × 70 mm</b>	Transport dimensions <b>1.160 mm × 1.160 mm × 70 mm</b>