

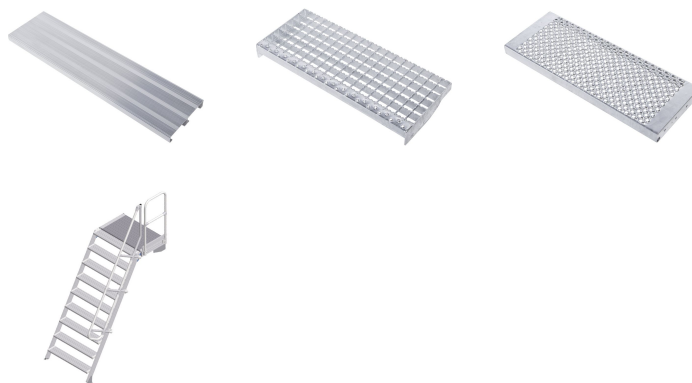
Lépcsők dobogóval -

40155408

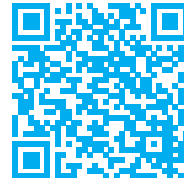
Helyhez kötött elérése az épületeknek vagy a dobogókkal a gépeknek.

Termékleírás

- Különböző dőlésszögek, 45° a kényelmes feljutáshoz, 60° szűk helyekhez.
- Választható fokszélesség 600, 800 és 1000 mm.
- A lépcső- és peronburkolat alap kivitelben barázdált alumíniumból készül (R10).
- Helyhez kötött elérése az épületeknek vagy a gépeknek.
- Egyedi dobogóhosszak.
- Támasztószár szerelőelem a szabadon álló munkaállványhoz.
- A korlát a dobogón egyénileg konfigurálható, opcionálisan lengőajtóval vagy ejtősorompóval.
- Maximális rugalmasság az opcionális, szerszám nélkül levehető kapaszkodóknak és korlátoknak köszönhetően.
- A lépcsőszárak nagy szilárdságú húzott alumínium profilból készültek, csavarcsatornákkal rendelkeznek, amelyek lehetővé teszik a rugalmas szerelést.
- Gyors és könnyű szerelés a ZARGES összekötőrendszerének köszönhetően, amely nagymértékben előre összeszerelt.



Tipppek és különleges jellemzők



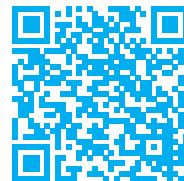
Ajánljuk, hogy lássa el a terméket a termékbiztonságra vonatkozó törvénynek (ProdGS) megfelelően kétoldali kapaszkodóval, ill. a dobogós lépcsőket vagy a karbantartó állványokat körbefutó zuhanásvédelemmel (pl. korláttal). Amennyiben nincs szüksége kapaszkodóra vagy korlátra, az üzemeltetőnek gondoskodnia kell az előírásoknak megfelelő biztosítás felől.

Tervezze meg egyedi lépcsőjét a www.zargeskonfigurator.de oldalon. Nem találja a megfelelő megoldást? Vegye fel a kapcsolatot szakértőinkkel! A legbonyolultabb igényeket is megoldjuk Önnek! Tel.: +49 881 687-101

Alkalmazott szabványok: DIN EN ISO 14 122.

A termék jellemzői

Dobogó hosszúsága	600 mm
Dőlésszög	60 °
Fokszám	9
Garancia	10 év
Lépcső szélesség	1000 mm
Szabványok	NF EN ISO 14122-4
Teljes fesztáv	1984 mm
Terhelés	max. 300 kg
függőleges magasság	2250 mm
max. terhelhetőség lépcsőnként	150 kg



ZARGES Kft.

Szent István krt. 19

6000 Kecskemét

Tel: +3676 484 996

Fax:

info@zarges.hu

www.zarges.com/hu

Hatékony 2026.6.27.

Változások és hibák jogát fenntartjuk.