

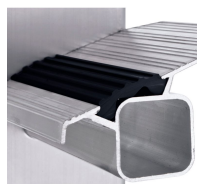


## Saferstep L - 41356

A Safer Step Technology magas csúszásvédelem kényelmes és biztonságos felmászárról, míg az eloxált létraszárak a kopásálló kényelmességgel gondoskodnak.

### Termékleírás

- A Safer Step Technology magas csúszásvédelem kényelmes és biztonságos felmászárról, míg az eloxált létraszárak a kopásálló kényelmességgel gondoskodnak.
- Polclétraként is kapható.
- Lépcső ZARGES Safer Step technológiával, 80 mm mély.
- Létraszárak kopásálló eloxált alumíniumból.
- Külső szélesség: 420 mm.
- Fok-létraszár összekötés min. 20°-ZARGES peremezéssel.
- Lépcső és szárak húzott alumínium profilból.
- A cserélhető kétkomponensű anyagtalpkupakok csúszásmentes használatot tesznek lehetővé.



### Tippek és különleges jellemzők

Megfelel a DIN EN 131-es szabványnak, professzionális.

### A termék jellemzői

Anyag <b>Alumínium</b>	Bevonat <b>eloxált</b>	Fok-/lépcsőlépcsőtávolság függvényében <b>265 mm</b>	Fokok/lépcsőlépcsőtípusa <b>Safer Step</b>	Fokszám <b>6</b>
Garancia <b>10 év</b>	Lépcsőmélység <b>80 mm</b>	Lépcsőlépcső-szár összekötés <b>peremezett</b>	Létrahosszúság <b>1.94 m</b>	Munkamagasság <b>2.8 m</b>
Szabványok <b>EN 131 professional</b>	Szállítási méretek <b>1.930 mm x 420 mm x ca. 80 mm</b>	Szárprofil szélessége <b>68 mm</b>	Súly <b>5 kg</b>	Terhelés <b>max. 150 kg</b>

