

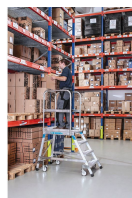
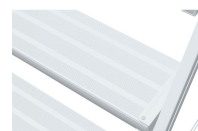


Egy oldalon járható gurulós dobogós lépcső könnyű lépcsőfokokkal és dobogóval - 41974

Biztonságos és könnyű megoldás a rugalmas munkavégzéshez: kényelmes felmászás, a négy rugós keréken állásbiztonság és könnyű kezelhetőség

Termékleírás

- Biztonságos és könnyű megoldás a rugalmas munkavégzéshez: kényelmes felmászás, a négy rugós keréken állásbiztonság és könnyű kezelhetőség
- Könnyű és gyors szerelés az új összekötő köszönhetően
- Mozdítható és gyorsan használható a négy önbeálló keréknek köszönhetően (kettős ellátással)
- Maximális biztonság háromoldali 1,00 m magas járólapporkorlátnak köszönhetően
- Kényelmes feljutás 200 mm mély lépcsőfokokkal
- Nagy állófelület: 600 mm x 800 mm.
- Maximális terhelhetőség: 150 kg.



Tippek és különleges jellemzők

Opcionálisan kétoldali kapaszkodó a felépítés szerint DIN EN 131-7 szerint.

Megfelel a DIN EN 131-7 szabványnak.

A termék jellemzői

Alapterület 0,93 m x 1,81 m	Anyag Alumínium	Bevonat natúr	Dobogó hosszúsága 800 mm	Dobogó szélessége 600 mm
Dobogómagasság 1.44 m	Fok-/lépcsőfoktávolság függőleges 240 mm	Fokok száma dobogóval együtt 6	Fokok/lépcsőfoktípusa bordás	Garancia 10 év



Korlát magassága 1000 mm	Lépcs mélység 200 mm	Lépcs fokok-szár összekötés hegesztett	Munkamagasság 3.45 m	Szabványok EN 131-7
Szállítási méretek 1.850 mm × 1.000 mm × 330 mm	Súly 38.4 kg	Terhelés max. 150 kg		