

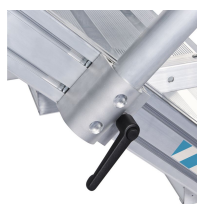


Scala - 40055336

Accesso fisso a edifici e macchine.

Descrizione del prodotto

- Diverse inclinazioni, 45° per una salita comoda oppure 60° per condizioni di scarsità di spazio.
- A scelta, larghezze gradini di 600 mm, 800 mm o 1000 mm.
- Rivestimento gradini e piattaforma di serie in alluminio con scanalature (R10). A scelta anche come griglia in acciaio (R12) e lamiera perforata in acciaio (R13) per una migliore resistenza allo scivolamento.
- Massima flessibilità grazie ai corrimano e ai parapetti opzionalmente rimovibili senza utensili.
- Staggi in profilato estruso in alluminio ad altissima resistenza, con canali a vite per un montaggio flessibile.
- Semplice e rapido montaggio attraverso il sistema di collegamento ZARGES con grado di montaggio superiore.
- Console d'aggancio, set gancio e squadra d'appoggio per integrare il prodotto in un fissaggio in maniera da poterlo rimuovere.
- Appoggio in plastica per mensola da pavimento per una rapida rimozione del prodotto dal pavimento.
- Norma applicata: DIN EN ISO 14 122.



Suggerimenti e caratteristiche



speciali

Consigliamo di dotare il prodotto, in conformità alla Legge tedesca sulla sicurezza dei prodotti (ProdSG), con corrimano sui due lati e, nel caso delle scale con piattaforme o piattaforme di manutenzione, con protezione anticaduta (ad es. parapetti). Se non si desiderano corrimano o parapetti, è necessario dotare i prodotti di sufficienti dispositivi di sicurezza in conformità alle norme.

Norma applicata: DIN EN ISO 14 122.

Caratteristiche del prodotto

Altezza piattaforma 4250 mm	Carico max. 300 kg	Distanziamento 2593 mm	Garanzia 10 anni	Inclinazione 60 °
Larghezza gradini 1000 mm	Max carico 150 kg	Numero di gradini 17	Standard NF EN ISO 14122-4	