

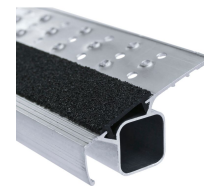
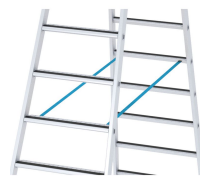


## R13step B - 41561

La scala con la massima sicurezza antiscivolo grazie ai gradini R13 per l'impiego su pavimenti oleosi o umidi.

### Descrizione del prodotto

- La scala con la massima sicurezza antiscivolo grazie ai gradini R13 per l'impiego su pavimenti oleosi o umidi.
- Gradini profondi 80 mm con rivestimento R13 e profilatura nonché perforazione per lo scarico di liquidi.
- Montanti antiusura anodizzati.
- Cerniera in pressofuso di lega leggera.
- Cinghia in perlon antiapertura, ad alta resistenza.
- Altezze di lavoro massime con accesso alto 280 mm.
- Tappi sostituibili in plastica bi-componente per un appoggio antiscivolo e, allo stesso tempo, un solido alloggiamento nel montante



### Suggerimenti e caratteristiche speciali

Corrisponde alla norma EN 131, per uso professionale.



### Caratteristiche del prodotto

Altezza di lavoro <b>4.15 m</b>	Altezza verticale scala <b>2.62 m</b>	Carico <b>max. 150 kg</b>	Collegamento tra pioli/ gradini e staggia <b>ribordato</b>	Dimensioni trasporto <b>ca. 2.840 mm x ca. 650 mm x ca. 220 mm</b>
Distanza tra pioli/gradini in verticale <b>265 mm</b>	Garanzia <b>10 anni</b>	Larghezza esterna inferiore <b>0.65 m</b>	Lunghezza scala <b>2.83 m</b>	Materiale <b>Alluminio</b>
Numero di gradini <b>10</b>	Numero di gradini <b>2 x 10</b>	Peso <b>14.7 kg</b>	Profondità del gradino <b>80 mm</b>	Profondità montanti <b>73 mm</b>
Rivestimento	Sicura della scala	Standard	Superficie base	Tipo di pioli/gradini



**anodizzato**

**Tracolla**

**EN 131  
professional**

**2,16 m x 0,65 m**

**Gradino R13**