

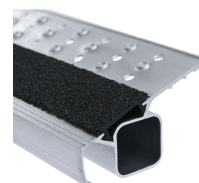


R13step B - 41563

La scala con la massima sicurezza antiscivolo grazie ai gradini R13 per l'impiego su pavimenti oleosi o umidi.

Descrizione del prodotto

- La scala con la massima sicurezza antiscivolo grazie ai gradini R13 per l'impiego su pavimenti oleosi o umidi.
- Gradini profondi 80 mm con rivestimento R13 e profilatura nonché perforazione per lo scarico di liquidi.
- Montanti antiusura anodizzati.
- Cerniera in pressofuso di lega leggera.
- Cinghia in perlon antiapertura, ad alta resistenza.
- Altezze di lavoro massime con accesso alto 280 mm.
- Tappi sostituibili in plastica bi-componente per un appoggio antiscivolo e, allo stesso tempo, un solido alloggiamento nel montante



Suggerimenti e caratteristiche speciali

Corrisponde alla norma EN 131, per uso professionale.



Caratteristiche del prodotto

Altezza di lavoro 4.65 m	Altezza verticale scala 3.15 m	Carico max. 150 kg	Collegamento tra pioli/ gradini e staggia ribordato	Dimensioni trasporto ca. 3.390 mm x ca. 710 mm x ca. 220 mm
Distanza tra pioli/gradini in verticale 265 mm	Garanzia 10 anni	Larghezza esterna inferiore 0.71 m	Lunghezza scala 3.39 m	Materiale Alluminio
Numero di gradini 12	Numero di gradini 2 x 12	Peso 17.8 kg	Profondità del gradino 80 mm	Profondità montanti 73 mm
Rivestimento	Sicura della scala	Standard	Superficie base	Tipo di pioli/gradini



anodizzato

Tracolla

**EN 131
professional**

2,55 m x 0,71 m

Gradino R13