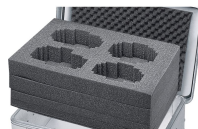




Set materiale espanso in dadi - 43856

Descrizione del prodotto

- Inserti in materiale espanso morbido pretagliati in PU a cella aperta.
- La soluzione rapida e semplice per pezzi singoli o piccole serie.
- Adattamento di forma possibile senza attrezzo.
- Spessori di lastra nel set, 2 unità ciascuna da 30 mm e 60 mm, inserto per coperchio di materiale espanso granulare 30 mm, materiale espanso di fondo 10 mm.
- Rivestimento autoadesivo in materiale espanso per coperchio.
- Soluzione adatta alle serie K 424 XC, K 470, Eurobox e ZARGES Box.



Caratteristiche del prodotto

Adatto per	40565, 40705
Dimensioni interne L x L x A	750 mm x 550 mm x 380 mm
Peso	2.4 kg

ZARGES GmbH

Oberdorf 1

CH-8222 Beringen

Tel: +41 (0) 52 682 06 00

Fax: +41 (0) 52 682 06 04

schweiz@zarges.ch

www.zarges.com/ch-it

Effettivo 28.6.2026

Soggetto a modifiche o errori.