



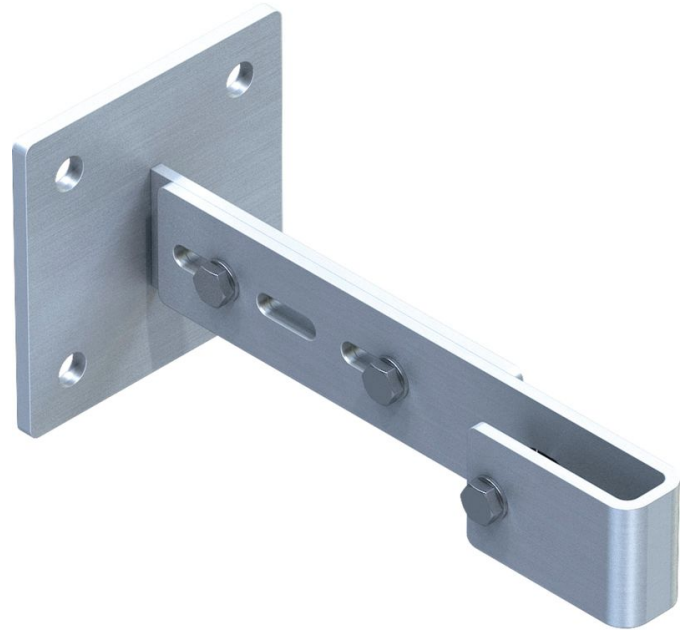
Supporto a parete, regolabile - 44251

Descrizione del prodotto

- Regolabile da 275 a 375 mm.

Suggerimenti e caratteristiche speciali

la distanza massima tra i supporti a parete è 2,00 m. In ogni caso, ogni elemento di scala deve essere montato con almeno 4 supporti a parete. Necessità di statica dedicata.



Caratteristiche del prodotto

Garanzia	Materiale	Peso
10 anni	Acciaio inossidabile	1.3 kg