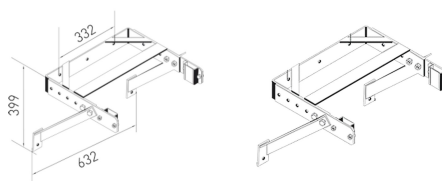
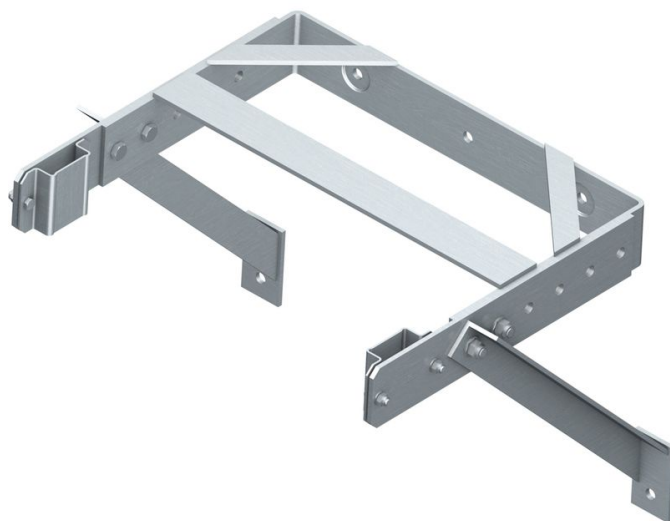




# Supporto a parete, staffa a U, regolabile - 44260

## Descrizione del prodotto

- Regolabile da 400 a 600 mm.
- Incl. rinforzi trasversali e puntelli inclinati.
- Distanza dei fori sulla staffa: 332 mm.
- Distanza tra i fori dei supporti: 577 mm.
- Dimensioni esterne staffa 622 mm.



## Caratteristiche del prodotto

Garanzia

**10 anni**

Materiale

**Acciaio  
inossidabile**

Peso

**13.8 kg**