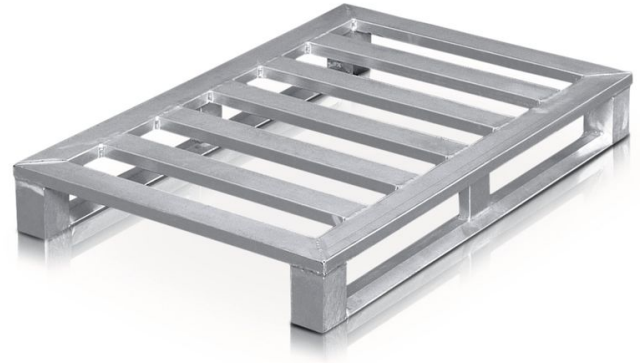




Pallet in lega leggera con pattini e piedi d'angolo - 45184

Pallet in alluminio per corsie a rulli con pattini per carichi elevati in ambienti sterili.



Descrizione del prodotto

- Pallet in alluminio per corsie a rulli con pattini per carichi elevati in ambienti sterili.
- Telaio e pioli trasversali in profilato di lega leggera chiuso, ad alta resistenza e resistente alla corrosione. Punti di giunzione saldati a tenuta.
- Pattini con supporto centrale e 4 piedi d'angolo.
- Punti di giunzione saldati a tenuta stagna.
- Idoneo per trasportatori a rulli.

Suggerimenti e caratteristiche speciali

Carico max. 1.500 kg!

Caratteristiche del prodotto

Carico	1500 kg
Larghezza	1000 mm
Lunghezza	1200 mm
Materiale	Alluminio
Misure	1.200 mm × 1.000 mm × 150 mm



Numero di pioli

6

Peso

15 kg

ZARGES GmbH

Oberdorf 1

CH-8222 Beringen

Tel: +41 (0) 52 682 06 00

Fax: +41 (0) 52 682 06 04

schweiz@zarges.ch

www.zarges.com/ch-it

Effettivo 5.4.2026

Soggetto a modifiche o errori.