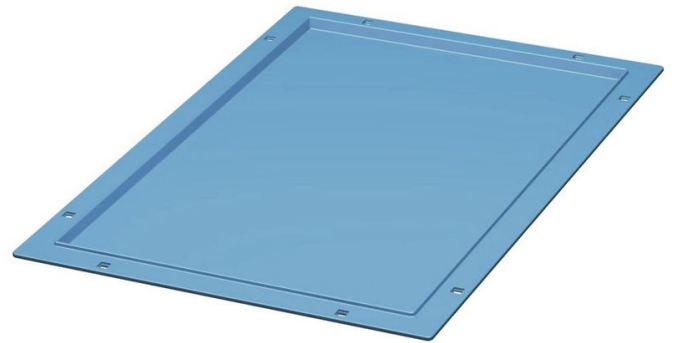




Moduli ABS e cesti modulari ABS - 46201

Descrizione del prodotto

- In alchilbenzensolfonato (ABS), azzurro.
- Moduli e cesti modulari impilabili e inseribili.
- Resistente alla temperatura fino a 85°C.
- Fondo chiuso, protezione sicura in caso di fuoriuscite di liquidi, polvere e sporco.
- Semplice applicazione dei supporti etichette, indipendentemente dalla posizione dei divisori longitudinali e trasversali.
- Divisibile in modo variabile.
- Previsto per l'inserimento nella parete di supporto e su barre telescopiche e predisposto per l'arresto estrattore.



Caratteristiche del prodotto

Peso	1.2 kg
------	--------

ZARGES GmbH Oberdorf 1 CH-8222 Beringen	Tel: +41 (0) 52 682 06 00 Fax: +41 (0) 52 682 06 04 schweiz@zarges.ch	www.zarges.com/ch-it Effettivo 13.5.2026 Soggetto a modifiche o errori.
---	---	---