

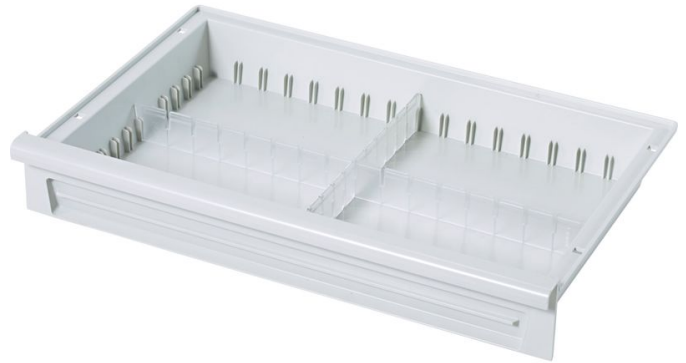


Cassetti modulari in ABS

- 46208

Descrizione del prodotto

- In alchilbenzensolfonato (ABS), grigio chiaro.
- Resistente alla temperatura fino a 85°C.
- Fondo chiuso, protezione sicura in caso di fuoriuscite di liquidi, polvere e sporco.
- Possibilità di suddivisione variabile con divisori longitudinali e trasversali.
- Previsto per l'inserimento nella parete di supporto e su barre telescopiche e predisposto per l'arresto estrattore.
- Per applicare supporti etichette.



Caratteristiche del prodotto

Larghezza	Lunghezza	Misure	Peso
600 mm	400 mm	400 mm × 600 mm × 145 mm	1.8 kg