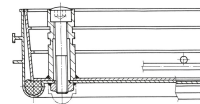


Coperture da pozzo in alluminio con vasca - 47000

Coperture per pozzi con superficie a scelta calpestabile per ambiente interno o esterno.

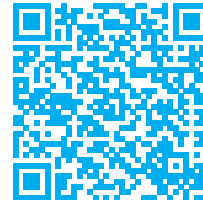
Descrizione del prodotto

- Ai sensi di DIN EN 124 in collegamento con DIN 1229.
- Struttura a profilo conico, quindi facile da aprire. Nessun inceppamento.
- Facile da aprire, non si blocca.
- A tenuta di odore e acqua superficiale.
- Sollecitabilità con superficie a scelta: forza di collaudo 125 kN (=12,5 t), solo dopo riempimento della vaschetta del coperchio lato murario con calcestruzzo B 45 (grana 0-8).
- Con coppia di maniglie in acciaio inox, composta da una maniglia di apertura a sollevamento automatico e una maniglia di sollevamento.
- Profondità della vasca 60 mm (di cui 40 mm rivestiti di griglia d'acciaio e 20 mm di superficie libera)



Caratteristiche del prodotto

Altezza d'ingombro	80 mm
Dimensioni esterne max. L x P x A	440 mm x 440 mm
Dimensioni nette pozzo	300mm x 300mm
Dimensioni trasporto	440 mm x 440 mm x 70 mm



Larghezza netta pozzo	300 mm
Lunghezza netta pozzo	300 mm
Materiale copertura	Alluminio
Materiale telaio	Alluminio
Profondità vaschetta	60 mm

ZARGES GmbH

Oberdorf 1

CH-8222 Beringen

Tel: +41 (0) 52 682 06 00

Fax: +41 (0) 52 682 06 04

schweiz@zarges.ch

www.zarges.com/ch-it

Effettivo 27.6.2026

Soggetto a modifiche o errori.