

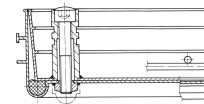


Coperture da pozzo in alluminio con vasca - 47004

Coperture per pozzi con superficie a scelta calpestabile per ambiente interno o esterno.

Descrizione del prodotto

- Ai sensi di DIN EN 124 in collegamento con DIN 1229.
- Struttura a profilo conico, quindi facile da aprire. Nessun inceppamento.
- Facile da aprire, non si blocca.
- A tenuta di odore e acqua superficiale.
- Sollecitabilità con superficie a scelta: forza di collaudo 125 kN (=12,5 t), solo dopo riempimento della vaschetta del coperchio lato murario con calcestruzzo B 45 (grana 0-8).
- Con coppia di maniglie in acciaio inox, composta da una maniglia di apertura a sollevamento automatico e una maniglia di sollevamento.
- Profondità della vasca 60 mm (di cui 40 mm rivestiti di griglia d'acciaio e 20 mm di superficie libera)



Caratteristiche del prodotto

Altezza d'ingombro 80 mm	Dimensioni esterne max. L x P x A 740 mm x 740 mm	Dimensioni nette pozzo 600mm x 600mm	Dimensioni trasporto 740 mm x 740 mm x 70 mm	Larghezza netta pozzo 600 mm
Lunghezza netta pozzo 600 mm	Materiale copertura Alluminio	Materiale telaio Alluminio	Profondità vaschetta 60 mm	