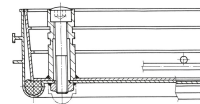


# Coperture da pozzo in alluminio con vasca - 47010

Coperture per pozzi con superficie a scelta calpestabile per ambiente interno o esterno.

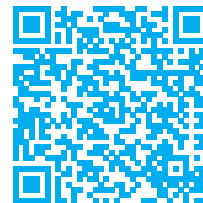
## Descrizione del prodotto

- Ai sensi di DIN EN 124 in collegamento con DIN 1229.
- Struttura a profilo conico, quindi facile da aprire. Nessun inceppamento.
- Facile da aprire, non si blocca.
- A tenuta di odore e acqua superficiale.
- Sollecitabilità con superficie a scelta: forza di collaudo 125 kN (=12,5 t), solo dopo riempimento della vaschetta del coperchio lato murario con calcestruzzo B 45 (grana 0-8).
- Con coppia di maniglie in acciaio inox, composta da una maniglia di apertura a sollevamento automatico e una maniglia di sollevamento.
- Profondità della vasca 60 mm (di cui 40 mm rivestiti di griglia d'acciaio e 20 mm di superficie libera)



## Caratteristiche del prodotto

Altezza d'ingombro	80 mm
Dimensioni esterne max. L x P x A	1.140 mm x 1.140 mm
Dimensioni nette pozzo	1.000mm x 1.000mm
Dimensioni trasporto	1.140 mm x 1.140 mm x 70 mm
Larghezza netta pozzo	1000 mm



Lunghezza netta pozzo

1000 mm

Materiale copertura

Alluminio

Materiale telaio

Alluminio

Profondità vaschetta

60 mm

ZARGES GmbH

Oberdorf 1

CH-8222 Beringen

Tel: +41 (0) 52 682 06 00

Fax: +41 (0) 52 682 06 04

[schweiz@zarges.ch](mailto:schweiz@zarges.ch)

[www.zarges.com/ch-it](http://www.zarges.com/ch-it)

Effettivo 27.6.2026

Soggetto a modifiche o errori.