

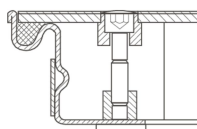


Coperture da pozzo in acciaio inossidabile con lastra coperchio - 47099

Coperture per pozzi calpestabili con lastra coperchio per interni.

Descrizione del prodotto

- Ai sensi di DIN EN 124 in collegamento con DIN 1229.
- Struttura a profilo conico, quindi facile da aprire. Nessun inceppamento.
- Facile da aprire, non si blocca.
- Guarnizione EPDM (guarnizione resistente al benzolo su richiesta).
- A tenuta di odore e acqua superficiale.
- Carico con lastra coperchio: Forza di collaudo 15 kN (=1,5 t).
- Con coppia di maniglie in acciaio inox, composta da una maniglia di apertura a sollevamento automatico e una maniglia di sollevamento.



Caratteristiche del prodotto

Altezza d'ingombro 63 mm	Dimensioni esterne max. L x P x A 1.160 mm x 1.160 mm	Dimensioni nette pozzo 1.000mm x 1.000mm	Dimensioni trasporto 1.160 mm x 1.160 mm x 70 mm	Larghezza netta pozzo 1000 mm
Lunghezza netta pozzo 1000 mm				