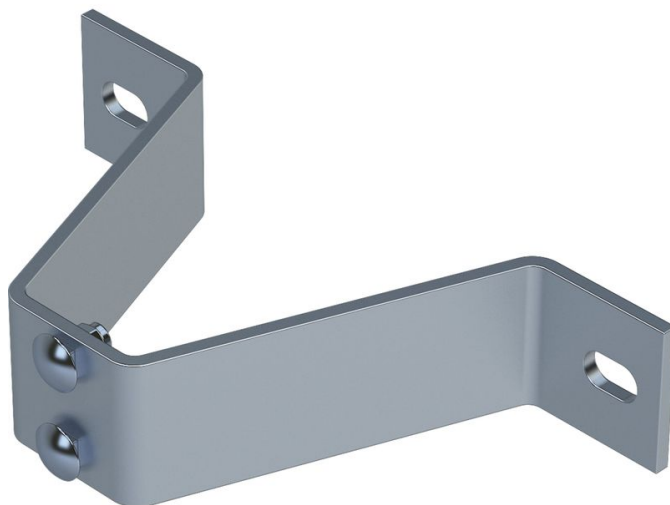




Supporto a parete, rigido - 47537

Descrizione del prodotto

- Per distanza parete 150 mm.
- Adatto per barra e scala a montante singolo.
- Le zanche a parete sono necessarie ad una distanza di 1,12 m.



Caratteristiche del prodotto

Materiale

Acciaio zincato

Peso

1.2 kg