

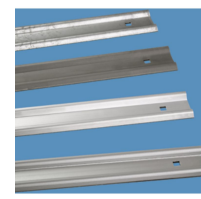


# Impianti di scale di salita a più rampe, in alluminio naturale - 58657

Soluzione di accesso multifunzione con piattaforma di discesa per edifici e macchinari.

## Descrizione del prodotto

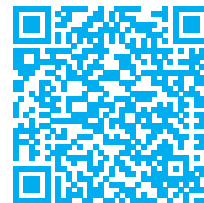
- Per il montaggio fisso secondo BGV D 36 e DIN 18 799-1, DIN 14 094-1 e EN ISO 14 122-4.
- Con protezione posteriore secondo.
- Larghezza della scala: 520 mm.
- Supporti a parete con diverse distanze parete fino a 600 mm.
- la distanza massima tra i supporti a parete è 2,00 m. In ogni caso, ogni elemento di scala deve essere montato con almeno 2 supporti a parete.
- Barre di protezione, protezioni per la salita e pedane sono disponibili a seconda delle singole esigenze.
- Su richiesta realizziamo versioni di scale di salita differenti dall'offerta standard.



## Suggerimenti e caratteristiche speciali

I tasselli e le viti per il fissaggio alla parete non sono inclusi nel materiale fornito.

I prezzi seguenti sono calcolati in questo modo:  
supporti a parete con staffa a U, 200 mm fissi, staggi di uscita bilaterali dritti, piattaforma di discesa, con



cesto di protezione posteriore secondo DIN 18 799-1.

Per requisiti di altro genere si prega di utilizzare il nostro sistema di pianificazione per scale di salita.

## Caratteristiche del prodotto

Altezza di salita	15.7 m
Garanzia	10 anni
Lunghezza scala incl. staggio di uscita	16.8 m
Materiale	Alluminio, naturale

ZARGES GmbH

Oberdorf 1

CH-8222 Beringen

Tel: +41 (0) 52 682 06 00

Fax: +41 (0) 52 682 06 04

[schweiz@zarges.ch](mailto:schweiz@zarges.ch)

[www.zarges.com/ch-it](http://www.zarges.com/ch-it)

Effettivo 13.5.2026

Soggetto a modifiche o errori.