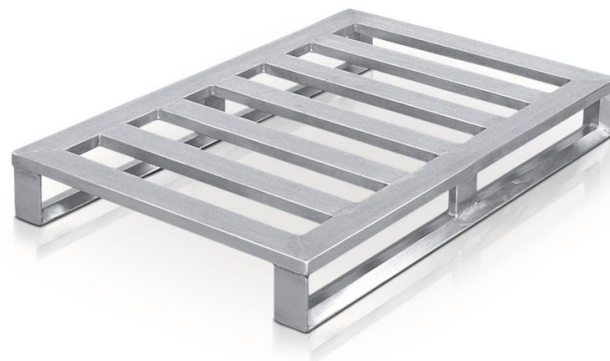


Pallet in lega leggera con pattini

Igienica soluzione a pallet dalla superficie liscia e facile da pulire con pattini per un utilizzo in magazzini automatici.



Descrizione del prodotto

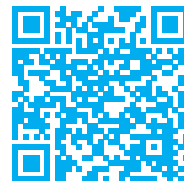
- Igienica soluzione a pallet dalla superficie liscia e facile da pulire con pattini per un utilizzo in magazzini automatici.
- Telaio e pioli trasversali in profilato di lega leggera chiuso, ad alta resistenza e resistente alla corrosione. Punti di giunzione saldati a tenuta.
- Pattini con supporto centrale.
- Punti di giunzione saldati a tenuta stagna.
- Idoneo per trasportatori a rulli.

Caratteristiche del prodotto

| | | | |
|----------------|----------------|------------------|-----------------|
| Carico | Lunghezza | Materiale | Numero di pioli |
| 1000 kg | 1200 mm | Alluminio | 5 |

Varianti di prodotto

| | |
|-----------------|-----------------|
| Codice articolo | Codice articolo |
| 45173 | 45183 |
| Larghezza | Larghezza |
| 800 mm | 1000 mm |



| | |
|-----------------------------------|-------------------------------------|
| Misure | Misure |
| 1.200 mm × 800 mm × 150 mm | 1.200 mm × 1.000 mm × 150 mm |
| Peso | Peso |
| 10.8 kg | 12.4 kg |