



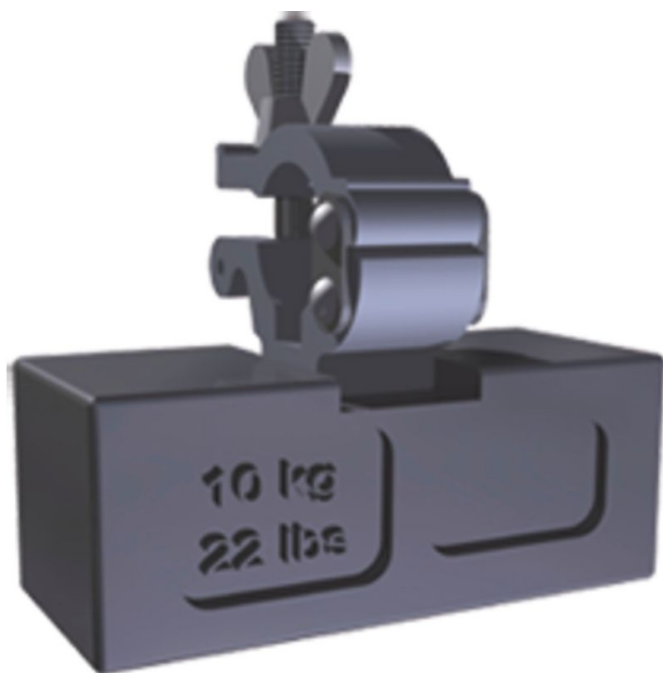
# Contrappeso (quadrato)

## Descrizione del prodotto

- Acciaio, verniciato. Con fascette per il fissaggio ai bracci triangolari.
- Colore: giallo.

## Suggerimenti e caratteristiche speciali

Per il corretto zavorramento seguire sempre le istruzioni per l'uso. Lo zavorramento dipende dal posto di installazione (esterno o interno).



## Caratteristiche del prodotto

Peso

**10 kg**

## Varianti di prodotto

Codice articolo <b>42912</b>	Codice articolo <b>41331</b>	Codice articolo <b>42792</b>
Descrizione <b>Contrappeso</b>	Descrizione <b>Contrappeso (quadrato)</b>	Descrizione <b>Contrappeso</b>