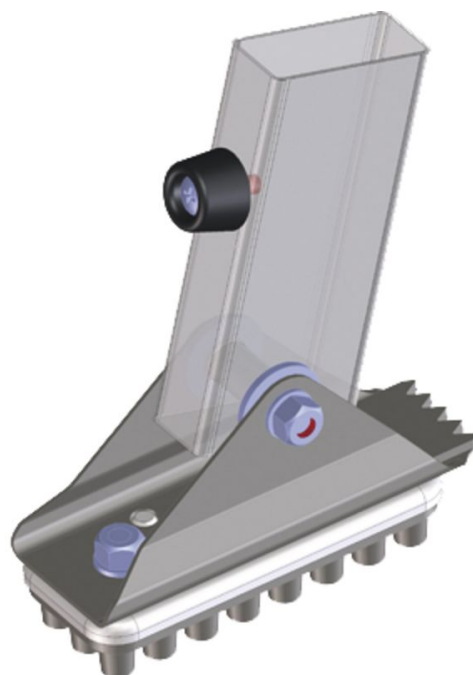




# Piede orientabile con appoggio in gomma 125 x 50 mm

## Descrizione del prodotto

- A partire da una profondità montante 58 x 25 mm.
- Superficie supporto 125 x 50 mm.
- Ripiegata in alto utilizzabile come punta di terra.
- Materiale fornito: 1 unità.
- Per il montaggio è necessario effettuare fori.



## Caratteristiche del prodotto

Garanzia

Missing  
translation

Materiale

Alluminio /  
Plastica