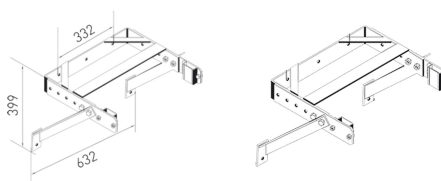
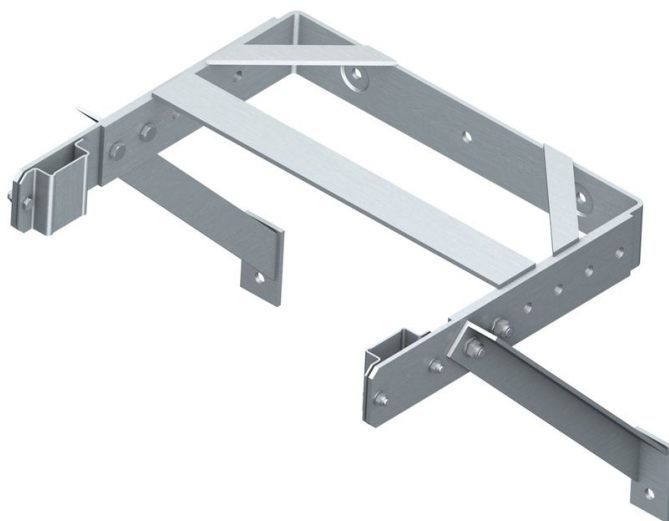




Supporto a parete, staffa a U, regolabile

Descrizione del prodotto

- Regolabile da 400 a 600 mm.
- Incl. rinforzi trasversali e puntelli inclinati.
- Distanza dei fori sulla staffa: 332 mm.
- Distanza tra i fori dei supporti: 577 mm.
- Dimensioni esterne staffa 622 mm.



Caratteristiche del prodotto

Garanzia	Peso
10 anni	13.8 kg

Varianti di prodotto

Codice articolo	Codice articolo
43260	44260
Materiale	Materiale
Acciaio zincato	Acciaio inossidabile