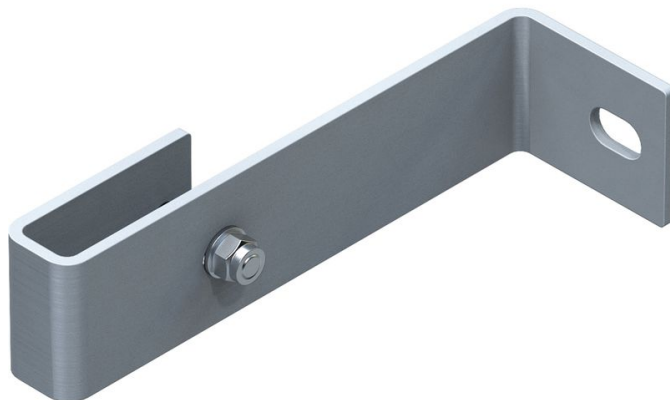




# Supporto a parete, rigido

## Descrizione del prodotto

- Fissa, per distanza parete 200 mm.
- I supporti a parete singoli possono essere ancorati e installati con i tiranti solo su un fondo in cemento armato omologato o su una struttura portante in acciaio. (N. ordin. 43263 acciaio zincato o 44263 acciaio inox).



## Suggerimenti e caratteristiche speciali

la distanza massima tra i supporti a parete è 2,00 m. In ogni caso, ogni elemento di scala deve essere montato con almeno 4 supporti a parete. Necessità di statica dedicata.

## Caratteristiche del prodotto

Garanzia

**10 anni**

Peso

**1.2 kg**

## Varianti di prodotto

Codice articolo

**43249**

Materiale

**Acciaio zincato**

Codice articolo

**44249**

Materiale

**Acciaio inossidabile**