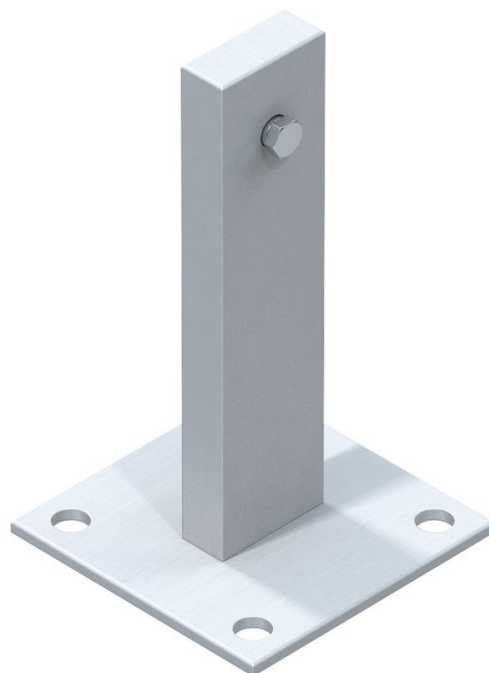


Pannello d'appoggio

Descrizione del prodotto

- Per il fissaggio della scala di salita al suolo.
- Piastra base: 120 x 120 mm.
- Altezza: 200 mm.



Caratteristiche del prodotto

Garanzia

10 anni

Peso

1 kg

Varianti di prodotto

Codice articolo

43253

Materiale

Acciaio zincato

Codice articolo

44253

Materiale

Acciaio inossidabile