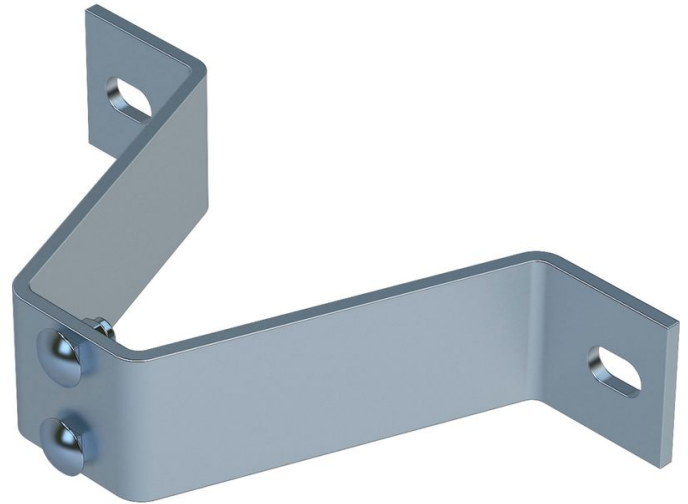




# Supporto a parete, rigido

## Descrizione del prodotto

- Per distanza parete 150 mm.
- Adatto per barra e scala a montante singolo.
- Le zanche a parete sono necessarie ad una distanza di 1,12 m.



## Caratteristiche del prodotto

Peso

**1.2 kg**

## Varianti di prodotto

Codice articolo <b>47537</b>	Codice articolo <b>47557</b>
Materiale <b>Acciaio zincato</b>	Materiale <b>Acciaio inossidabile</b>