

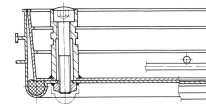


Coperture da pozzo in alluminio con vasca

Coperture per pozzi con superficie a scelta calpestabile per ambiente interno o esterno.

Descrizione del prodotto

- Ai sensi di DIN EN 124 in collegamento con DIN 1229.
- Struttura a profilo conico, quindi facile da aprire. Nessun inceppamento.
- Facile da aprire, non si blocca.
- A tenuta di odore e acqua superficiale.
- Sollecitabilità con superficie a scelta: forza di collaudo 125 kN (=12,5 t), solo dopo riempimento della vaschetta del coperchio lato murario con calcestruzzo B 45 (grana 0-8).
- Con coppia di maniglie in acciaio inox, composta da una maniglia di apertura a sollevamento automatico e una maniglia di sollevamento.
- Profondità della vasca 60 mm (di cui 40 mm rivestiti di griglia d'acciaio e 20 mm di superficie libera)



Caratteristiche del prodotto

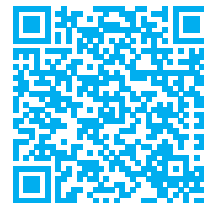
Altezza d'ingombro	Materiale copertura	Materiale telaio	Profondità vaschetta
80 mm	Alluminio	Alluminio	60 mm

Varianti di prodotto

Codice articolo	Codice articolo	Codice articolo
47000	47001	47002
Dimensioni esterne max. L x P x A	Dimensioni esterne max. L x P x A	Dimensioni esterne max. L x P x A
440 mm x 440 mm	590 mm x 590 mm	640 mm x 640 mm
Dimensioni nette pozzo	Dimensioni nette pozzo	Dimensioni nette pozzo



300mm x 300mm	450mm x 450mm	500mm x 500mm
Dimensioni trasporto 440 mm x 440 mm x 70 mm	Dimensioni trasporto 590 mm x 590 mm x 70 mm	Dimensioni trasporto 640 mm x 640 mm x 70 mm
Larghezza netta pozzo 300 mm	Larghezza netta pozzo 450 mm	Larghezza netta pozzo 500 mm
Lunghezza netta pozzo 300 mm	Lunghezza netta pozzo 450 mm	Lunghezza netta pozzo 500 mm
Codice articolo 47004	Codice articolo 47005	Codice articolo 47007
Dimensioni esterne max. L x P x A 740 mm x 740 mm	Dimensioni esterne max. L x P x A 775 mm x 775 mm	Dimensioni esterne max. L x P x A 940 mm x 940 mm
Dimensioni nette pozzo 600mm x 600mm	Dimensioni nette pozzo 635mm x 635mm	Dimensioni nette pozzo 800mm x 800mm
Dimensioni trasporto 740 mm x 740 mm x 70 mm	Dimensioni trasporto 770 mm x 770 mm x 70 mm	Dimensioni trasporto 940 mm x 940 mm x 70 mm
Larghezza netta pozzo 600 mm	Larghezza netta pozzo 635 mm	Larghezza netta pozzo 800 mm
Lunghezza netta pozzo 600 mm	Lunghezza netta pozzo 635 mm	Lunghezza netta pozzo 800 mm
Codice articolo 47010		
Dimensioni esterne max. L x P x A 1.140 mm x 1.140 mm		
Dimensioni nette pozzo 1.000mm x 1.000mm		
Dimensioni trasporto 1.140 mm x 1.140 mm x 70 mm		



Larghezza netta pozzo

1000 mm

Lunghezza netta pozzo

1000 mm