

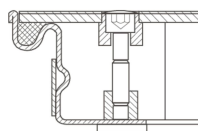


Coperture da pozzo in alluminio con lastra coperchio

Coperture per pozzi calpestabili con lastra coperchio per interni.

Descrizione del prodotto

- Ai sensi di DIN EN 124 in collegamento con DIN 1229.
- Struttura a profilo conico, quindi facile da aprire. Nessun inceppamento.
- Facile da aprire, non si blocca.
- Guarnizione EPDM (guarnizione resistente al benzolo su richiesta).
- A tenuta di odore e acqua superficiale.
- Carico con lastra coperchio: Forza di collaudo 15 kN (=1,5 t).
- Con coppia di maniglie in acciaio inox, composta da una maniglia di apertura a sollevamento automatico e una maniglia di sollevamento.



Caratteristiche del prodotto

Altezza d'ingombro

63 mm

Materiale telaio

Acciaio, zincato

Varianti di prodotto

Codice articolo 47021	Codice articolo 47023	Codice articolo 47024
Dimensioni esterne max. L x P x A 760 mm x 760 mm	Dimensioni esterne max. L x P x A 960 mm x 960 mm	Dimensioni esterne max. L x P x A 1.160 mm x 1.160 mm
Dimensioni nette pozzo	Dimensioni nette pozzo	Dimensioni nette pozzo



600mm x 600mm	800mm x 800mm	1.000mm x 1.000mm
Dimensioni trasporto 760 mm x 760 mm x 70 mm	Dimensioni trasporto 960 mm x 960 mm x 70 mm	Dimensioni trasporto 1.160 mm x 1.160 mm x 70 mm
Larghezza netta pozzo 600 mm	Larghezza netta pozzo 800 mm	Larghezza netta pozzo 1000 mm
Lunghezza netta pozzo 600 mm	Lunghezza netta pozzo 800 mm	Lunghezza netta pozzo 1000 mm