

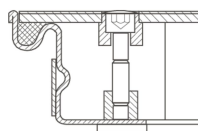


Coperture da pozzo in acciaio, zincate, con lastra coperchio

Coperture per pozzi calpestabili con lastra coperchio per interni.

Descrizione del prodotto

- Ai sensi di DIN EN 124 in collegamento con DIN 1229.
- Struttura a profilo conico, quindi facile da aprire. Nessun inceppamento.
- Facile da aprire, non si blocca.
- Guarnizione EPDM (guarnizione resistente al benzolo su richiesta).
- A tenuta di odore e acqua superficiale.
- Carico con lastra coperchio: Forza di collaudo 15 kN (=1,5 t).
- Con coppia di maniglie in acciaio inox, composta da una maniglia di apertura a sollevamento automatico e una maniglia di sollevamento.



Caratteristiche del prodotto

Altezza d'ingombro

63 mm

Materiale telaio

Acciaio, zincato

Varianti di prodotto

Codice articolo

Codice articolo

Codice articolo



47050	47051	47052
Dimensioni esterne max. L x P x A 760 mm × 560 mm	Dimensioni esterne max. L x P x A 760 mm × 760 mm	Dimensioni esterne max. L x P x A 960 mm × 760 mm
Dimensioni nette pozzo 600mm × 400mm	Dimensioni nette pozzo 600mm × 600mm	Dimensioni nette pozzo 800mm × 600mm
Dimensioni trasporto 760 mm × 560 mm × 70 mm	Dimensioni trasporto 760 mm × 760 mm × 70 mm	Dimensioni trasporto 960 mm × 760 mm × 70 mm
Larghezza netta pozzo 400 mm	Larghezza netta pozzo 600 mm	Larghezza netta pozzo 600 mm
Lunghezza netta pozzo 600 mm	Lunghezza netta pozzo 600 mm	Lunghezza netta pozzo 800 mm
Codice articolo 47053	Codice articolo 47054	
Dimensioni esterne max. L x P x A 960 mm × 960 mm	Dimensioni esterne max. L x P x A 1.160 mm × 1.160 mm	
Dimensioni nette pozzo 800mm × 800mm	Dimensioni nette pozzo 1.000mm × 1.000mm	
Dimensioni trasporto 960 mm × 960 mm × 70 mm	Dimensioni trasporto 1.160 mm × 1.160 mm × 70 mm	
Larghezza netta pozzo 800 mm	Larghezza netta pozzo 1000 mm	
Lunghezza netta pozzo 800 mm	Lunghezza netta pozzo 1000 mm	