

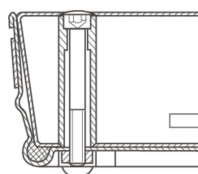
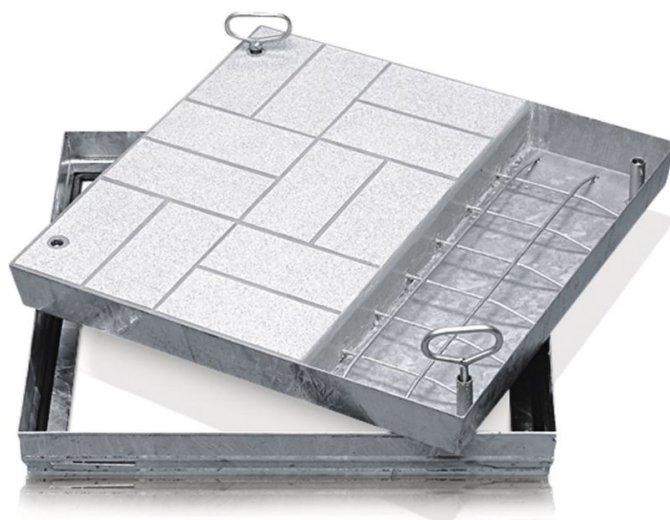


Coperture da pozzo in acciaio inossidabile con vasca

Coperture per pozzi con superficie a scelta calpestabile per ambiente interno o esterno.

Descrizione del prodotto

- Ai sensi di DIN EN 124 in collegamento con DIN 1229.
- Struttura a profilo conico, quindi facile da aprire. Nessun inceppamento.
- Facile da aprire, non si blocca.
- A tenuta di odore e acqua superficiale.
- Sollecitabilità con superficie a scelta: forza di collaudo 125 kN (=12,5 t), solo dopo riempimento della vaschetta del coperchio lato murario con calcestruzzo B 45 (grana 0-8).
- Con coppia di maniglie in acciaio inox, composta da una maniglia di apertura a sollevamento automatico e una maniglia di sollevamento.
- Profondità della vasca 80 mm (di cui 40 mm rivestiti di griglia d'acciaio e 40 mm di superficie libera)



Caratteristiche del prodotto

Altezza d'ingombro

90 mm

Profondità vaschetta

80 mm

Varianti di prodotto



| | | |
|---|---|---|
| Codice articolo 47060 | Codice articolo 47061 | Codice articolo 47062 |
| Dimensioni esterne max. L x P x A 420 mm × 420 mm | Dimensioni esterne max. L x P x A 570 mm × 570 mm | Dimensioni esterne max. L x P x A 620 mm × 620 mm |
| Dimensioni nette pozzo 300mm × 300mm | Dimensioni nette pozzo 450mm × 450mm | Dimensioni nette pozzo 500mm × 500mm |
| Dimensioni trasporto 420 mm × 420 mm × 90 mm | Dimensioni trasporto 570 mm × 570 mm × 90 mm | Dimensioni trasporto 620 mm × 620 mm × 90 mm |
| Larghezza netta pozzo 300 mm | Larghezza netta pozzo 450 mm | Larghezza netta pozzo 500 mm |
| Lunghezza netta pozzo 300 mm | Lunghezza netta pozzo 450 mm | Lunghezza netta pozzo 500 mm |
| Codice articolo 47064 | Codice articolo 47065 | Codice articolo 47067 |
| Dimensioni esterne max. L x P x A 720 mm × 720 mm | Dimensioni esterne max. L x P x A 755 mm × 755 mm | Dimensioni esterne max. L x P x A 920 mm × 920 mm |
| Dimensioni nette pozzo 600mm × 600mm | Dimensioni nette pozzo 635mm × 635mm | Dimensioni nette pozzo 800mm × 800mm |
| Dimensioni trasporto 720 mm × 720 mm × 90 mm | Dimensioni trasporto 750 mm × 750 mm × 90 mm | Dimensioni trasporto 920 mm × 920 mm × 90 mm |
| Larghezza netta pozzo 600 mm | Larghezza netta pozzo 635 mm | Larghezza netta pozzo 800 mm |
| Lunghezza netta pozzo 600 mm | Lunghezza netta pozzo 635 mm | Lunghezza netta pozzo 800 mm |
| Codice articolo | | |



47070

Dimensioni esterne max. L x P x A

1.120 mm × 1.120 mm

Dimensioni nette pozzo

1.000mm × 1.000mm

Dimensioni trasporto

1.120 mm × 1.120 mm × 90 mm

Larghezza netta pozzo

1000 mm

Lunghezza netta pozzo

1000 mm